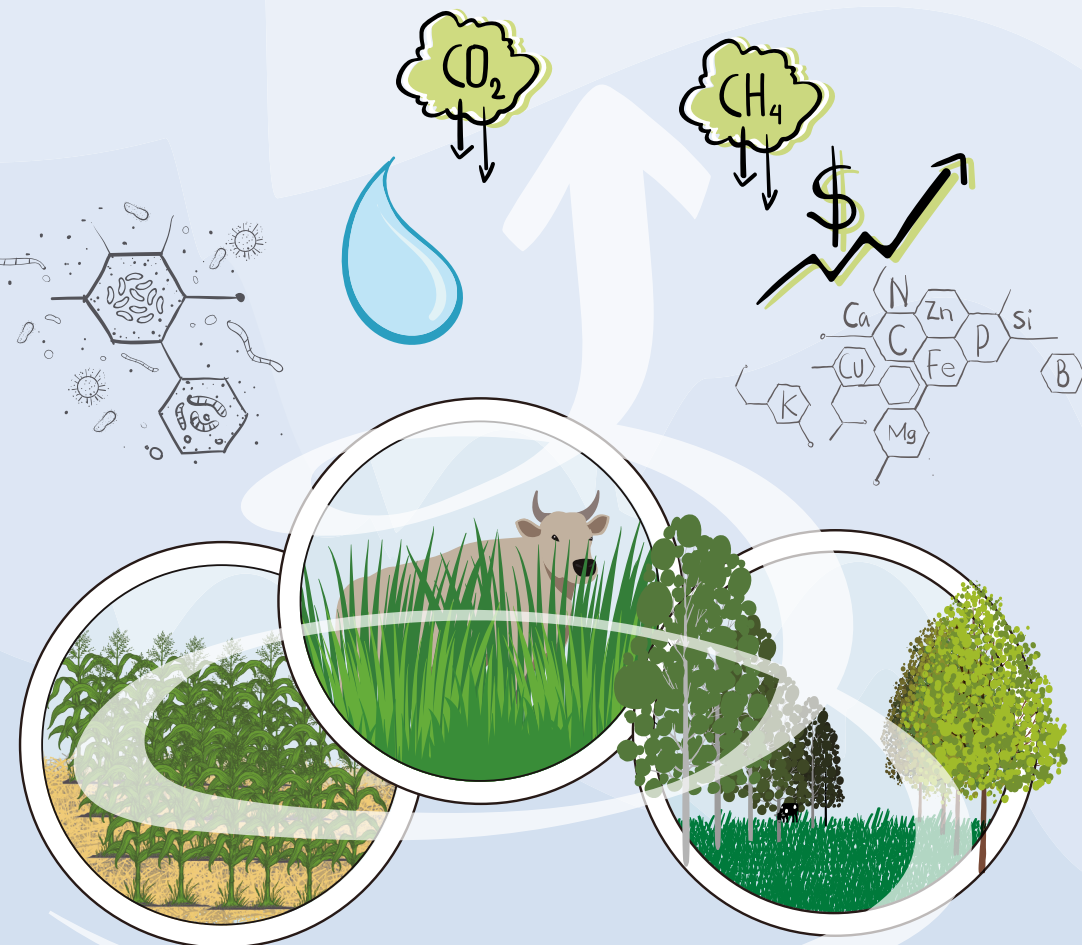


POR QUE OS COMPONENTES DA ILPF FUNCIONAM MELHOR QUANDO SÃO INTEGRADOS?

A implantação de um sistema integrado é mais do que a soma dos resultados da lavoura, da pecuária e da floresta. É o conjunto sinérgico dessas interações: um contribui para potencializar o outro. Além disso, o(a) produtor(a) passa a contar com um sistema diversi-

ficado de produção e renda, que significa depender menos de cada componente. De acordo com a demanda, pode-se aumentar ou reduzir o espaço dedicado à lavoura, pecuária ou floresta. Ainda, alternar o tempo de permanência de cada um.



OBJETIVOS DO PRS - CERRADO

Atuando em mais de 100 municípios brasileiros, distribuídos em 4 estados, o Projeto Rural Sustentável – Cerrado tem um grande desafio: mitigar as emissões de gases de efeito estufa (GEE) ao mesmo tempo em que busca aumentar a renda e a sustentabilidade de pequenos e médios produtores e produtoras rurais no bioma Cerrado.



Para mais informações sobre as atividades e ações do projeto, acesse o site:

www.ruralsustentavel.org

Execução:



Coordenação Científica



Apoio técnico



Realização:



MINISTÉRIO DA AGRICULTURA E PECUÁRIA



IMPLANTAÇÃO E MANEJO DOS SISTEMAS ILPF: FOCO NA INTEGRAÇÃO



A INTEGRAÇÃO NA PRÁTICA

A integração dos componentes significa ganhos de eficiência na utilização dos recursos e maior qualidade ambiental.

LAVOURA

Maior flexibilidade para aumentar ou reduzir sua participação no sistema, conforme a demanda.

O rápido retorno econômico pode ser reinvestido em outro componente.

Corretivos e fertilizantes usados nas culturas proporcionam um solo mais rico em nutrientes, potencializando a qualidade da pastagem.

Na entressafra, o solo pode oferecer forragem de qualidade para a pecuária, em rotação programada.

A IMPORTÂNCIA DO SOLO E ÁGUA

Um solo bem conservado é bom para a lavoura, florestas e para assegurar a qualidade dos cursos d'água.



GANHO AMBIENTAL
Conservação do solo e recuperação de pastagem degradada.

LAVOURA - PECUÁRIA

O solo pode ser usado para culturas anuais, na safra e safrinha.

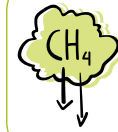
Alternativa de diversificação das atividades e renda (carne, leite ou o próprio animal) para a entressafra da lavoura.

As pastagens restabelecem a saúde física do solo e as forrageiras ajudam a recuperar sua matéria orgânica.

GANHO DE EFICIÊNCIA NA PROPRIEDADE RURAL

A forragem é a peça-chave da pecuária. Forragem de qualidade, em boa quantidade, significa:

- maior taxa de lotação animal (unidade animal/hectare);
- maior desempenho animal (produção de leite ou carne por dia);
- menor tempo de abate.



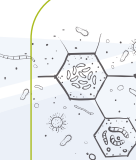
GANHO AMBIENTAL
Conservação do solo e menor emissão de metano (GEE) por Kg de forragem.

LAVOURA - PECUÁRIA - FLORESTA

A sombra das árvores oferece conforto térmico para os bovinos.

A queda das folhas favorece a recuperação da matéria orgânica do solo.

Alternativa de renda para a entressafra da lavoura (com a venda da madeira e/ou extrativismo).



GANHO AMBIENTAL
Alto potencial de aumentar os nutrientes do solo e de reduzir as emissões de gases de efeito estufa (GEE), favorecendo a regulação do clima.

O CICLO VIRTUOSO DA ILPF

A diversificação de produtos reduz os riscos de mercado e a integração diminui os custos de produção. Além de gerar renda para o(a) produtor(a), a implantação de sistemas integrados contribui para a formação de uma mão-de-obra qualificada, que se traduz em aumento de renda para os colaboradores. Ainda, ao diminuir a pressão sobre a vegetação nativa, melhora a imagem da produção agropecuária, agregando valor ao produto final.

Parabéns! Você acaba de concluir o módulo 1. No próximo módulo, você vai aprender a identificar uma pastagem degradada, conhecer técnicas de recuperação e sua viabilidade.

[Clique aqui e saiba mais.](#)