

## GESTÃO FAMILIAR

No Brasil, 90% das propriedades rurais são consideradas familiares, isto é, são geridas por membros da família, com ou sem apoio de um administrador profissional. Com essa característica, a propriedade familiar privada enfrenta desafios específicos tais como:



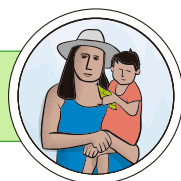
Excesso de centralização das decisões em uma só pessoa (no “chefe de família”)

Falta de transparência na gestão rural



Sucessão Familiar

Baixo protagonismo de jovens e mulheres



Lembre-se que a adoção de ferramentas de gestão pode tornar o processo produtivo mais inteligente, facilitando o fluxo do trabalho e as tomadas de decisão! Então, vamos aprender mais sobre como gerir a sua propriedade rural com visão de empreendedor?

[Clique aqui e saiba mais.](#)

## OBJETIVOS DO PRS - CERRADO

Atuando em mais de 100 municípios brasileiros, distribuídos em 4 estados, o Projeto Rural Sustentável – Cerrado tem um grande desafio: mitigar as emissões de gases de efeito estufa (GEE) ao mesmo tempo em que busca aumentar a renda e a sustentabilidade de pequenos e médios produtores e produtoras rurais no bioma Cerrado.



**RURAL  
SUSTENTÁVEL**  
• CERRADO •

Para mais informações sobre as atividades e ações do projeto, acesse o site:

[www.ruralsustentavel.org](http://www.ruralsustentavel.org)

Execução:



IABS

Coordenação Científica



Apoio técnico



Realização:



UK Government



MINISTÉRIO DA  
AGRICULTURA  
E PECUÁRIA



**RURAL  
SUSTENTÁVEL**  
• CERRADO •

## INTRODUÇÃO À ADMINISTRAÇÃO RURAL

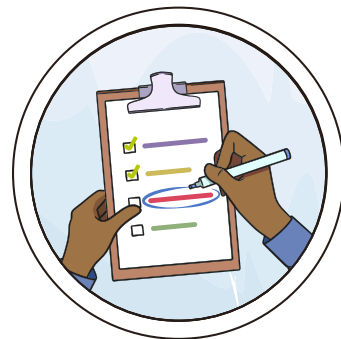


## COMO TORNAR O EMPREENDIMENTO RURAL MAIS EFICIENTE?

Existe um conjunto de práticas de gestão que ajudam a tomada de decisão sobre a propriedade e as atividades rurais para obter melhores resultados.

O primeiro passo é um bom Planejamento! Avaliar os vários fatores da atividade rural nos permite ter uma visão ampla, para minimizar as ameaças e potencializar as oportunidades.

### PLANEJAMENTO

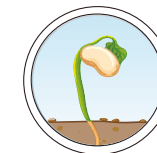


### PLANEJAMENTO: CONHECENDO OS FATORES QUE INFLUENCIAM A ATIVIDADE RURAL

A gestão da propriedade requer um planejamento estratégico para que a tomada de decisão seja realizada após um diagnóstico da propriedade e do entendimento das suas características.

Nesse contexto, é preciso considerar que existem fatores que interferem na produção e que não podem ser controlados pelo produtor(a), que chamamos de fatores externos. Por outro lado, existem fatores que podem ser previstos e mensurados, chamados de fatores internos.

#### Fatores externos



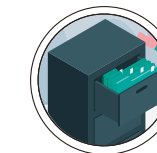
RELEVO



SOLO



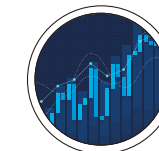
CLIMA



POLÍTICAS PÚBLICAS



TECNOLOGIAS DISPONÍVEIS



ACESSO A MERCADOS



AMBIENTE INSTITUCIONAL

#### Fatores internos



RECURSOS FINANCEIROS E HUMANOS



TECNOLOGIAS IMPLANTADAS NA PROPRIEDADE



OUTROS FATORES DE TRANSFORMAÇÃO NA PROPRIEDADE



INSUMOS



INFORMAÇÃO

A gestão rural, vista como empreendimento, possibilita que os recursos disponíveis, inclusive os naturais, sejam utilizados da forma mais eficiente, gerando mais renda.

