

O consumidor consciente tem exigido com mais frequência essa garantia de produtos produzidos por sistemas realmente sustentáveis. Considerando os cenários atuais, é bem provável que, em um futuro não muito distante, produções sem garantia de sustentabilidade estarão fora do mercado consumidor.



O trabalho coletivo sempre nos ajuda a superar os desafios e alcançar os objetivos mais facilmente. Então, que tal seguirmos juntos na trilha do conhecimento, agora sobre Associativismo e Cooperativismo Rural?

[Clique aqui e saiba mais.](#)

OBJETIVOS DO PRS - CERRADO

Atuando em mais de 100 municípios brasileiros, distribuídos em 4 estados, o Projeto Rural Sustentável – Cerrado tem um grande desafio: mitigar as emissões de gases de efeito estufa (GEE) ao mesmo tempo em que busca aumentar a renda e a sustentabilidade de pequenos e médios produtores e produtoras rurais no bioma Cerrado.



Para mais informações sobre as atividades e ações do projeto, acesse o site:

www.ruralsustentavel.org

Execução:



Coordenação Científica



Apoio técnico



Realização:



UK Government



MINISTÉRIO DA
AGRICULTURA
E PECUÁRIA



CADEIAS PRODUTIVAS SUSTENTÁVEIS



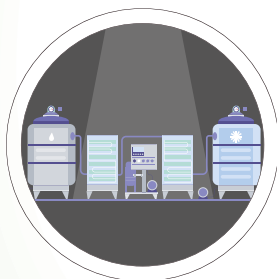
VOCÊ SABE O QUE É UMA CADEIA PRODUTIVA?

É um conjunto de etapas nas quais uma matéria prima sofre algum tipo de transformação para ser inserida no mercado. No Brasil, as principais cadeias produtivas são as da mineração, da produção de alimentos e da agropecuária.

A cadeia produtiva integra 3 tipos de BENS:



> De produção: Aquele que é a própria matéria prima;



> A de capital: que são os bens e equipamentos necessários para produzir outros bens ou serviços;

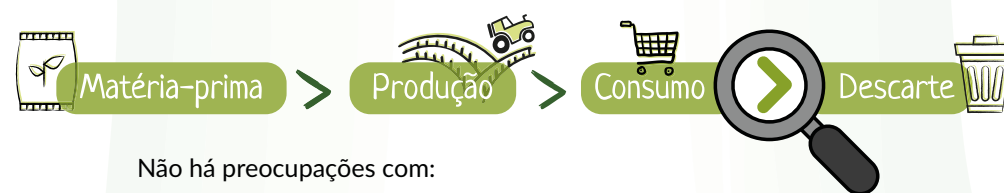


> De consumo: Aquele que é adquirido pelos consumidores finais

SUSTENTABILIDADE PARA A CADEIA PRODUTIVA

Para que uma cadeia produtiva seja sustentável, ela deve deixar de operar como um sistema linear e aberto para se tornar um sistema circular e fechado.

No sistema linear e aberto, que tem sido o modo convencional de uma cadeia produtiva, não há uma preocupação com a origem dos produtos, e a forma de extração dos recursos naturais, o destino dos materiais, e nem dos rejeitos produtivos.



Não há preocupações com:

ORIGEM DOS PRODUTOS
EXTRAÇÃO DE RECURSOS
NATURAIS

DESTINO DOS MATERIAIS
E REJEITOS

O foco é:



EXTRAIR



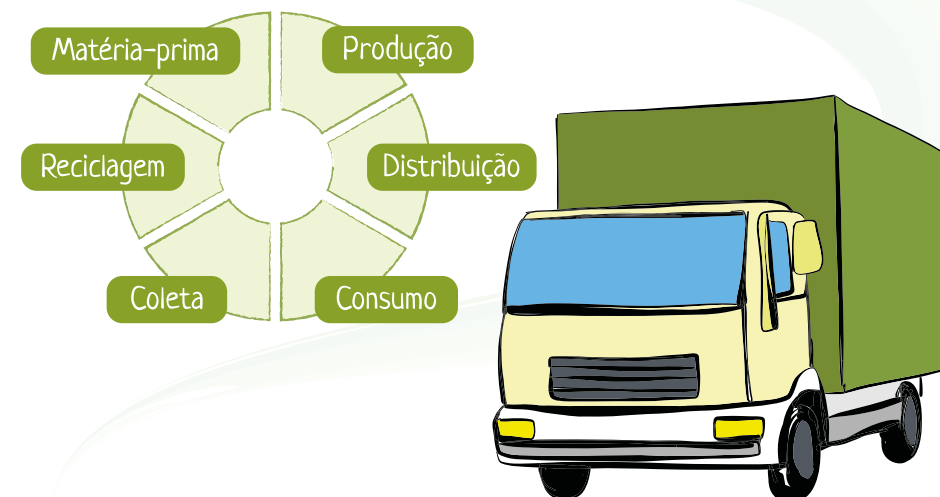
PRODUZIR



COMERCIALIZAR

Os produtos chegam aos consumidores, gerando um enorme impacto socioambiental: prejudica a manutenção e conservação dos recursos naturais, além de gerar prejuízos à saúde e ao bem estar de todos nós.

Com essa preocupação, surge a ideia de cadeias produtivas em sistemas fechados e circulares, que olham e conectam cada parte desse sistema e fecham o ciclo, cuidando dos rejeitos produzidos.



O foco da cadeia produtiva sustentável é a:

REUTILIZAÇÃO — REPARAÇÃO — RENOVAÇÃO — RECICLAGEM

Os materiais e produtos existentes. O que era visto como um resíduo, pode ser transformado em recurso.

O sistema de produção circular sustentável leva em consideração:

- > Origem do produto
- > Forma de produção e impactos no meio ambiente
- > Qualidade de vida dos produtores envolvidos
- > Modo de processamento
- > Valores agregados (ex: certificações)

Elementos que promovem um **COMÉRCIO JUSTO**.